

Soul Leader®

Certificate Programme



Mennesker følger ikke planer og strategier, men autentiske ledere, der skaber passionerede fællesskaber fulde af mening, tillid, og engagement. De inspirerer, så det giver mening at investere sit bedste. Det er den slags ledere – Soul Leaders – der skaber ekstraordinære resultater på bundlinjen og for verden. **Bliv en af dem!**



Soul Leader® Certificate Program

'Fremtidens ledere fokuserer på purpose, ikke performance.' – Dipak C. Jain, tidl. rektor INSEAD.

Umiddelbart lyder 'sjæl' måske som noget, der ikke er tæt på ledelse i organisationer. Succesfulde ledere af i dag har dog erkendt værdien af at skifte fokus fra 'performance' til 'purpose', dvs. ledelse, der tager udgangspunkt i et højere formål. De leder 'sjælfuld' med ægte udtryk, aftryk og deres samvittighed som deres indre bundlinje.

Når vi ikke står for noget, så er vi til fals for meget – især når vi er fortravlede og under pres. Det er derfor vigtigere end nogensinde for ledere, der vil skabe resultater for deres organisationer, at have indstillet deres 'indre kompas' rigtigt. For verden bliver til stadighed mere og mere travl, kompleks og uforudsigelig.

Meningsfuldhed i centrum

God ledelse handler ikke om at anlægge sig en speciel lederstil; handler ikke om velformulerede strategier og planer; handler ikke om at gøre ting rigtigt, men derimod om at gøre de rigtige ting;

om at blive mere sig selv med vished om at have kontakt til det, der er rigtigt, meningsfuldt og til gavn for helheden. Den gode leder reagerer ikke, men træder tilbage, observerer og agerer. Det kræver, at lederen kan optræde nærværende og med kontakt til sit purpose. Det kalder vi at udøve Soul Leadership®.

Sjæl og god bundlinie

Ledere skal sikre markedsværdien for virksomheden. Verden er et sted nu, hvor både medarbejdere og kunder udover profit, performance og produkter vil have meningsfuldhed. Den gode forretning ligger i at imødekomme dét ønske.

Soul Leader® Programmet er en unik fusion af Østens visdom og Vestens ledelsesteorier, der vil transformere dit personlige lederskab! Dets fokus er at skabe forståelse for, hvad autencitet, purpose, mod og bæredygtige visioner indebærer – og at konkretisere, hvordan det leves ud i en hektisk hverdag.

Fortsættes på næste side



På dette program skabes rum for ledere til at møde sig selv, hinanden og ikke mindst en række inspirerende undervisere. For ledelse handler i sidste ende om, hvordan vi relaterer til os selv og andre. Det handler om mod, autenticitet og at insistere på det, der giver dyb mening. Så vi kan stå fast i en meget omskiftelig dagligdag.

Det får deltagerne med:

Deltagerne vil blive udfordret til at reflektere over sit liv som leder og menneske, og hvad de reelt gerne vil bidrage med, så de vil blive husket for det, de gerne vil huskes for.

- deltagerne på programmet udvikler sin evne til at træde autentisk frem som leder og menneske med integritet og dybde
- de får klarhed over deres purpose, værdier og en inspirerende vision for sig selv og deres virke som leder
- de bliver bevidst om den årvågenhed, der gør dem i stand til at foretage mere bevidste og bæredygtige valg og handlinger

- deltagerne kultiverer deres nærvær; styrker evnen til at være afspændt, fokuseret og klartseende midt en tempofyldt hverdag
- de får forståelse for og træning i de essentielle kvaliteter for en Soul Leader®.
- de får større frihed og fleksibilitet i deres tænkning og ageren – i hvad man kan kalde 'Moments of Choice'
- deltagerne får styrket deres personlige lederskab, så de bliver i stand til at skabe markant bedre resultater til gavn for sig selv, organisationen og verden

Programmet vil inspirere til handling, levere ny viden, visdom og konkrete praksismetoder til at skabe et solidt 'indre kompas', hvorfra deltagerne kan træffe de rigtige beslutninger og – ikke mindst – evne at eksekvere dem.



Programmets indhold

Soul Leader® Programmet vil bla. omfatte:

- Nyeste forskning om ledelse – fra kilder som Harvard Business School, INSEAD Business School og Oxford University.
- Teori U – Otto Scharmers teori vil blive brugt i udformningen af selve programmet, og som et middel til at skabe organisatoriske forandringer og innovation.
- Kunsten og effekten af at være en tjenende og bevidst leder.
- Mindfulness – teori og praksis vil blive undervist i en up-to-date ledelsesmæssig kontekst.
- Positiv Psykologi – baseret på forskning af Martin Seligman.
- Psykologi – kognitive og socialkonstruktivistiske perspektiver vil blive kigget på og diskuteret i en ledelsesmæssig kontekst.
- Følelsesmæssig Intelligens – Daniel Golemans teori.

- Grundlæggende buddhistisk og østlig filosofi – oversat til moderne ledelsesmæssige sammenhænge.
- Spirituel Intelligens – inspireret af Danah Zohars arbejde.
- Filosofi oversat til ledelse – hvordan kan Kierkegaard, Foucault, Heidegger, Kant, Gergen og Wittgenstein inspirere os?
- Moderne livskunst – læring fra bla. dr. Deepak Chopra, Eckart Tolle og Wayne Dyer.
- Retorik og kommunikationspsykologi.
- Native American wisdom.
- Concordia – ledelse med hjertet.

Formen er oplevelsesbaseret og kombinerer dialoger, refleksiv praksis, traditionel undervisning og brug af forskellige lokaliteter. Vi arbejder med en eklektisk forståelsesramme, hvor vi ikke tager udgangspunkt i én teori eller arbejdsmetode, men inddrager nye og mangfoldige perspektiver – teoretisk og i praksis.

Fakultets undervisere



Bettina Clement

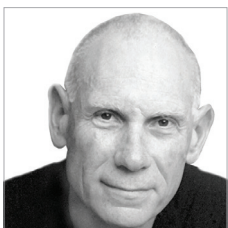
CEO SoulWorks, var forud for sin tid, da hun for knap 20 år siden begyndte at coache ledere. Med Soul Leader® udfordrer hun igen landets ledere til at tage et

skridt videre. Gennem årene har Bettina stået bag certificerede lederuddannelser, som over 1.000 ledere har gennemgået, foruden adskillige interne virksomhedsforløb til mange hundrede ledere. Hun er kendt for sin evne til at inspirere ledere til at lede ud fra deres purpose og dermed skabe ekstraordinære resultater.

”

Alting higer efter meningsfuld bæredygtighed. Og mennesker higer efter dyb mening med at investere deres bedste på jobbet. Den gode forretning kommer ud af at imødekomme de ønsker.

Bettina Clement, CEO SoulWorks



Genpo Roshi (Big Mind), zenmester Hawaii, Genpo har studeret og praktiseret buddhisme siden 1972. Han er grundlægger og tidligere abbed af Kanzeon Zen Center, og har udviklet Big Mind processen, som

kombinerer buddhistiske indsigter med vestlige psykoanalytiske idéer. Han har organiseret Big Mind retreats og arrangementer nationalt og internationalt. Han er forfatter til en række bøger om buddhisme



Nandani Lynton, er Global Leadership Development Director hos AP Møller-Mærsk. Hun har i hele sin professionelle karriere fokuseret på, hvordan man bedst udvikler effektiv ledelse. Hun rådgiver topledere og re-

geringer fra 6 kontinenter og i 45 lande om global ledelse. Hun er adjunkt på CEIBS i Shanghai, og tilknyttet executive programmer på Duke CE, Thunderbird og INSEAD. Nandanis ekspertise bygger, udover hendes forskning, på erfaringer fra at have arbejdet i 46 forskellige lande. Nandani er forfatter og en hyppigt brugt foredragsholder.



Henrik Holt Larsen, professor, dr.merc., cand.polit. og psych., er én af Danmarks førende eksperter indenfor HRM, personaleledelse, ledelse og management. Han forsker på CBS, og har udgivet over

30 bøger samt mere end 175 danske og udenlandske artikler om HRM.



Jens Moberg er partner og ejer af Leadership Institute Denmark. Han har som tidligere VP i Microsoft og som CEO hos Better Place Denmark igennem en årrække sat sit tydelige

præg på dansk erhvervsliv. Han er kendt for sine fremsynede tanker om og personlige tilgang til ledelsesgerningen. Titlen på hans seneste bog er 'Rettidig omsorg'. Han sidder i dag i bestyrelsen for bla. Grundfors Management A/S og Post Nord AB.

Fakultets undervisere



Bo Heimann

M. A. Ledelses- og Organisationspsykologi, B.A. Journalistik og ekspert i Mindfulness og buddhistisk filosofi. Han er forfatter til flere bøger, bla. 'Nærværets

Kraft' og 'Teori U - kritik og perspektiver', der begge er udkommet på Gyldendal Business. Siden 2004 har han som selvstændig konsulent, hjulpet mennesker, teams og organisationer til at opnå større selvbevidsthed.

”

Ledelse er hvad du gør, når ingen kan se, hvad du laver. Det er ikke strategier på flotte plancher, men dit indre 'kompass' ud fra hvilket dine ord og handlinger springer.

M.A. Ledelses- og Organisationspsykologi.



Anne Skaare Nielsen

er fremtidsforsker, forfatter og partner i Future Navigator. Hun er uddannet biolog og cand.scient.pol. Hun arbejder på at bringe organisationer fra idé til

succes, og rejser rundt i hele verden som foredragsholder og provokatør, samt sidder i en lang række bestyrelser og Advisory Boards. Hun har tidligere været medlem af Etisk Råd og Videnskabsministeriets IKT-forum.



Emilia van Hauen

er cand. scient. soc fra KU, HD(A) og IAA, og arbejder som trendrådgiver, foredragsholder og er en af landets mest citerede sociologer. Hun har speciale indenfor

moderne livsformer og tendenser i samfundet. Hun er forfatter til fire bøger, hvoraf den seneste er bestselleren "Farvel Egofest".



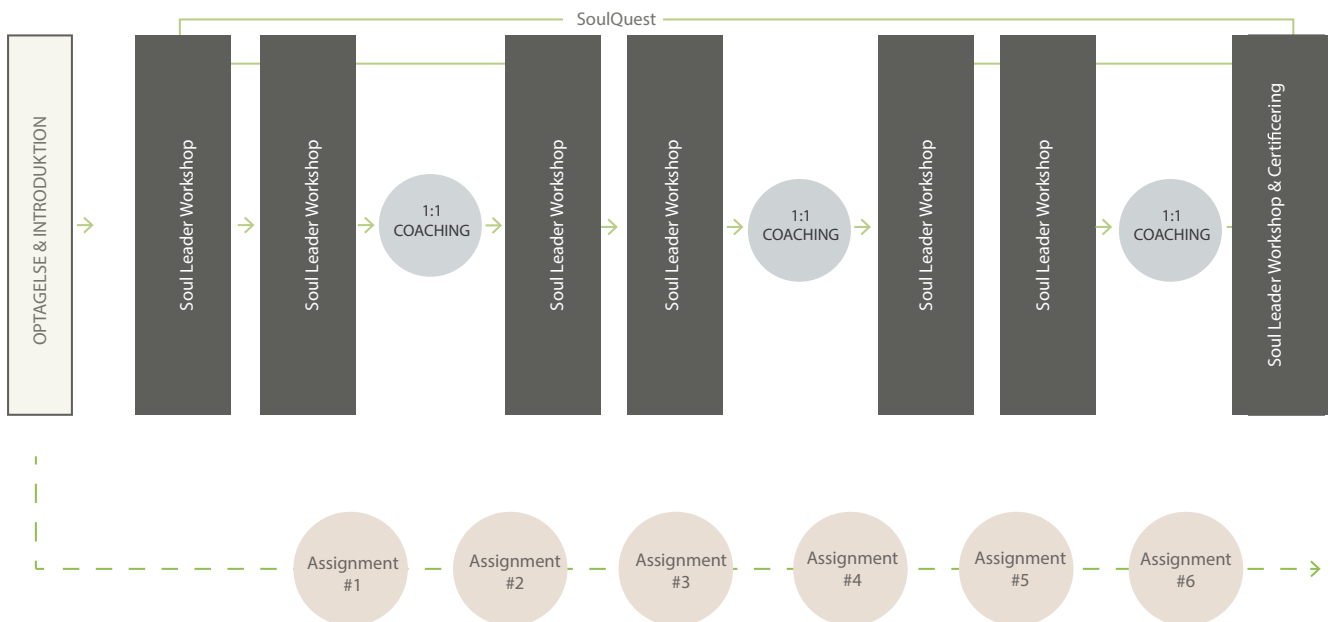
Kim Gørtz er chefkonsulent & ekstern lektor på CBS. Han er uddannet på Københavns universitet med filosofi som hovedfag og har undervist og vejledt på CBS, RUC og SDU og lavet et erhvervs-

ph.d.-projekt om coaching, ledelse og engagement. Kim er forfatter til flere bøger og artikler om coaching, værdier og filosofi i erhvervslivet.



Christian Have er kreativ direktør i Have Kommunikation, som han grundlagde i 1983. Han har desuden sin egen rådgivningsvirksomhed, hvor han arbejder som rådgiver for individuelle aktører, særligt

inden for den kreative og kulturelle verden. Derudover er Christian Have en benyttet foredragsholder og aktiv deltager i den offentlige debat. Han har desuden skrevet flere bøger om kommunikation, publikumsadfærd og berømmelseskulturen.



Soul Leader® Program struktur

Du vil undervejs arbejde med at finde og dyrke dit purpose som leder og som menneske. Du vil desuden arbejde med et udvalgt implementeringsprojekt omkring dit personlige soul leadership, kombineret med den organisatoriske kontekst

Fire moduler

Programmet består af fire moduler, henholdsvis 2+2+2+1 hele dage, i løbet af cirka 12 uger. Det består af forskellige læringsstrukturer for at sikre optimal læring og inspiration.

Vi går i dybden med at raffinere og ekspandere begrebet soul – autencitet og dit personlige og ledelsesmæssige aftryk. Vi sikrer en optimal sammensætning af undervisere fra fakultetet på de enkelte hold.

One2One Soul Leadership Coaching

For at sikre at de dybe indsigter erhvervet igennem programmet, vil blive anvendt i din hverdag som leder og menneske, vil du modtage individuelle One2one Soul Lederskab coaching-sessioner uddannelsen igennem. Her handler det om dig og dit indre og ydre lederskab. Vi skaber et fortroligt frirum for refleksion, nye horisonter og gennembrud.

Implementeringsprojektet & SoulQuest

Gennem hele programmet arbejder du med et selvvalgt implementeringsprojekt omkring dit personlige lederskab koblet til den organisatoriske kontekst.

Endvidere arbejder du gennem hele programmet med hvad dit personlige SoulQuest er og hvordan det manifesterer sig.

Assignments – din soul leader praksis

Før og efter hvert modul modtager du assignments med dybe og virkningsfulde træningsopgaver og øvelser, der skaber solid og autentisk refleksion og praksis i din hverdag som leder og i dit liv.

Certificering

Programmet har en afsluttende skriftlig og mundtlig eksamen, der skal bestås for at blive certificeret Soul Leader®. Vi har erfaring fra tidligere at have ført langt over 1.000 ledere gennem længere certificerede lederuddannelser.

2014

modul 1: 27/28 marts
modul 2: 28/29 april
modul 3: 22/23 maj
certificering: 13 juni

Skriv til info@soulworks.dk for yderligere information.

Kontakt os såfremt du ikke kan deltage på én af dagene - vi sørger for at bringe dig på niveau.

Tidsrum: Alle dage kl. 09:00 – 17:00.

Alle mellemliggende One2one Soul Leadership coachingsessioner bookes individuelt.

Tidens udfordringer har øget presset på lederne og udstillet, at vi ikke bare har en finanskrisen, men en ledelseskrisen! Etablerede strukturer og 'det normale' smuldrer i en stadig mere i en kompleks, travl og uforudsigelig verden. Det er tid til at nytænke og transcendere den grundlæggende vision for ledelsesgerningen. Det er den ledelsesmæssige eksistensberettigelse nu, at ledere inspirerer og træffer beslutninger med autenticitet ud fra deres purpose og derigennem skaber ekstraordinære resultater på bundlinien og for verden.

”

Ledere vil fremover fokusere på purpose frem for performance.

Dipak C. Jain, tidl. rektor INSEAD

De tilgange og metoder som Bettina Clement har udviklet til øget bevidsthed er ekstremt kraftfulde. Jeg kan ikke forestille mig at udføre mit lederskab uden. Jeg har re-designet min tilgang til ledelse efter mit møde med hende.

**Tasneem Brøgger, chefredaktør,
Nordics, Bloomberg News**

Hvem deltager?

Deltagerne på Soul Leader® Programmet er typisk top-, mellem- og funktionsledere, der har en stærk ambition om at lede autentisk ud fra et højere formål og herigennem skabe excellente resultater til gavn for både medarbejdere, bundlinie og verden.

Pris: kr. 47.000,- excl. moms
Early bird rate: kr. 37.000 excl. moms ved tilmelding før 27. februar 2014, så længe pladser haves.

Tilmelding:

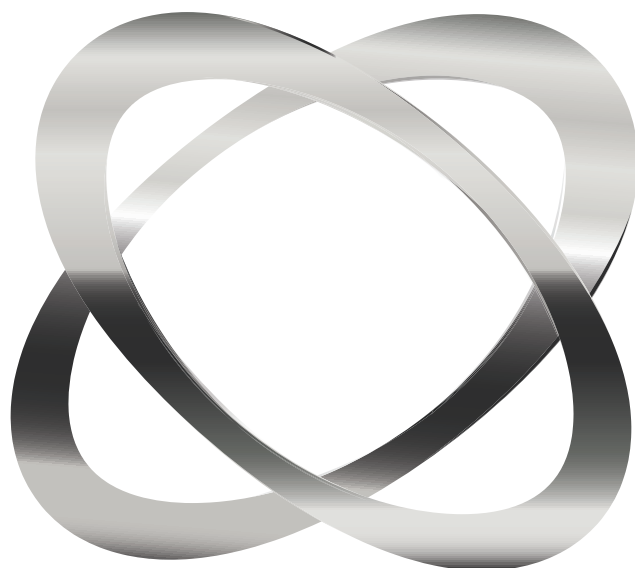
info@soulworks.dk

Organisationsinterne programmer:

Soul Leader® Programmet tilbydes også som internt lederudviklingsprogram, der kobles tæt til organisationens strategier og mål.

Soul Leader® Master Program

Certificerede Soul Leaders® har adgang til master programmet.



s o u l w o r k s[®]

Holistic Leadership Consulting

Vores passion i SoulWorks er at være katalysator for ledere og organisationer til at skabe ekstraordinære resultater i det nye paradigme. Vi ser disse års udfordringer som en invitation til at gentænke og ekspandere grundsynet for ledelse og lederskabets opgaver.

Vi har øje for vigtigheden af at sikre markedsværdien for virksomheden, og vi ved, at ledere i det nye paradigme ikke kan lede ved at diktere fra fronten, eller skubbe på bagfra, men kun ved at lede fra centeret. Det er den slags ledere der skaber bæredygtige resultater på bundlinien og for verden.

Hos SoulWorks har vi knap 20 års erfaring med at designe og implementere interne lederudviklingsforløb og har ført mere end 1000 ledere gennem lederuddannelser.

Soulworks

Strædet 5, 1201 København K
(100 m fra Storkepringvandet)

Mob 29121216

Tel. 33130035

info@soulworks.dk

www.soulworks.dk